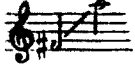


АРИЯ РОДЕЛИНДЫ

из оперы „Роделинда“

ARIA DI RODELINDA

dall' opera "Rodelinda"



Перевод Н. Спасского
(редакция Н. Сыренской)

Ноты с сайта - www.notarhiv.ru

Г. Ф. ГЕНДЕЛЬ

G. F. HÄNDEL

(1685 - 1759)

Allegro (♩ - 112)

нар

О друг мой
Mio ca - ro

ми-лый, друг мой милый, одруг мой милый, на-веки я за-
ве-не, са-ро са-ро, mio ca-ro ве-не, non ho più af-fan-ni e

p

- бы . ла , на ве . ки я за . бы . ла пе . ча . ли пре ж . ных дней , пе . ча
 ре . не , non ho rii re . ne al cor, non ho rii re . ne al cor, non ho
 ли
 rii

cresc. *p*

пре ж . ных дней . О да , на . век за .
 ре . ne al cor, al cor, но , но , non

- бы . ла пе . ча . ли пре ж . ных дней .
 ho, non ho rii re . ne al cor.

f *p* *f* *tr*

p *mf*

О дру г мой ми лый , о мой лю . би мый , на ве . ки я за .
 Mio sa ro be . ne, mio sa ro be . ne, non ho rii af . fan . ni e

dolce *mf*

- бы - ла, на ве - ки я за - бы - ла пе - ча - ли преж - них дней, пе - ча - ли преж - них
 ре - не, non ho più affanni e ре - не, non ho più ре - не al cor, non ho più ре - не al

f *p*

дней, о да, пе - ча -
 cor, non ho più af - fan -

p *cresc. poco a poco*

- ли, о да, за - бы - ла я, о да, за - бы - ла я мо -
 - ні, non ho più af - fan - ні, no, non ho più ре - не al cor, non

cresc. poco a poco

poco rall. *f* *a tempo*

- и пе - ча - ли все.
 ho più ре - не al cor.

dolce

mf cresc.

По-верь, мой друг пре -
Ve - den - do - ti con -

p cresc.

- крас-ный, те-бя люблю я страст-но, те-бя люблю я страст-но, любить сильней не-
- ten - to nel se - no mio già sen - to, nel se - no mio già sen - to che sol vi al - ber - ga -

p

- лья.
- шот,

Любить силь-
che sol vi al -

p cresc. f

p cresc. f

f *p* *cresc.*

- ней не-льзя, по-верь, мой друг прекрас-ный, те-бя люб-лю я страст-но, лю-
 -ber - ga a-mor, ve - den - do - ti con - ten - to nel se - no mio già sen - to che

p *cresc.* *poco rit.*

- бить силь-ней не - лзя,
 sol vi al - ber - ga a - mor,

f *Andante*

лю - бить силь - ней не -
 che sol vi al - ber - ga a -

- лзя.
 мор.

p



p cresc. *f*

The piano introduction consists of two systems of staves. The first system shows the right hand playing a melodic line with eighth and sixteenth notes, while the left hand provides a harmonic accompaniment with chords and moving lines. The dynamics start piano (*p*) and increase to forte (*f*).



p

О друг мой милый, друг мой
Mio sa ro be ne, sa ro,

The first vocal entry begins with a piano (*p*) dynamic. The melody is simple and expressive, with a slight rise in pitch. The piano accompaniment continues with a steady accompaniment.



милый, о друг мой милый, навеки я за-
са-ро, mio sa ro be ne, пои ho рий af-fan-nie

The second vocal entry continues the melody. The piano accompaniment features a prominent bass line with a strong rhythmic presence.



dolce

-бы ла, навеки я за-бы ла пе-ча-ли преж-них
ре-не, пои ho рий af-fan-nie ре-не, пои ho рий ре-не al

The third vocal entry is marked *dolce* (sweetly). The melody is more lyrical and flowing. The piano accompaniment supports the vocal line with a consistent accompaniment.



mf

дней, пе-ча-ли преж-них дней.
cor, пои ho рий ре-не al cor,

The fourth vocal entry is marked *mf* (mezzo-forte). The melody is more active and rhythmic. The piano accompaniment features a strong bass line and a more complex accompaniment.

f

О да, пе - ча -
 non ho rii af-fan -

p

p

- ли, о да, за - бы - ла я, о
 - ні, non ho rii af - fa ні, no, non

cresc. poco rall.

да, за - бы - ла я мо - и пе - ча - ли все.
 ho rii re ne al cor, non ho rii re - ne al cor.